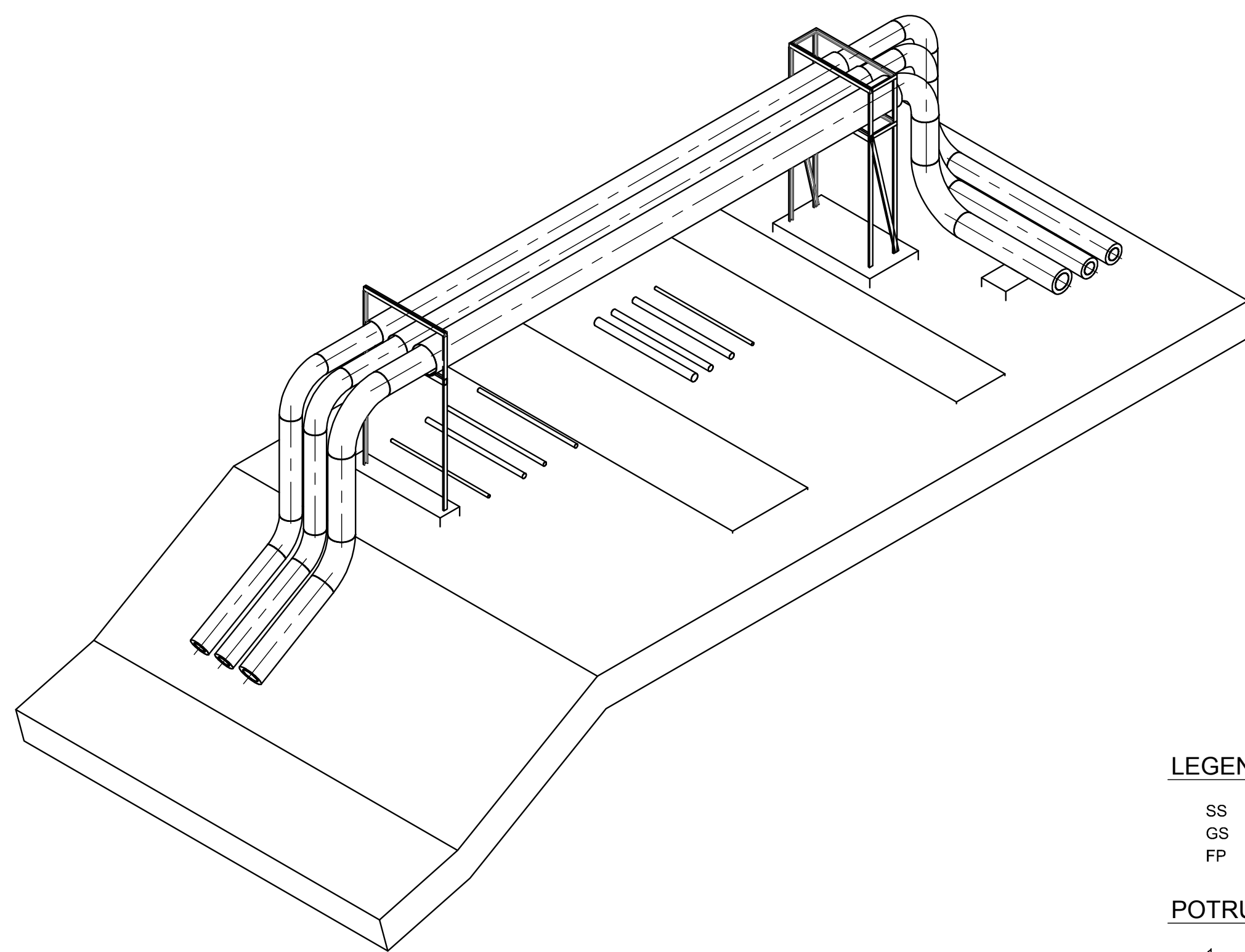
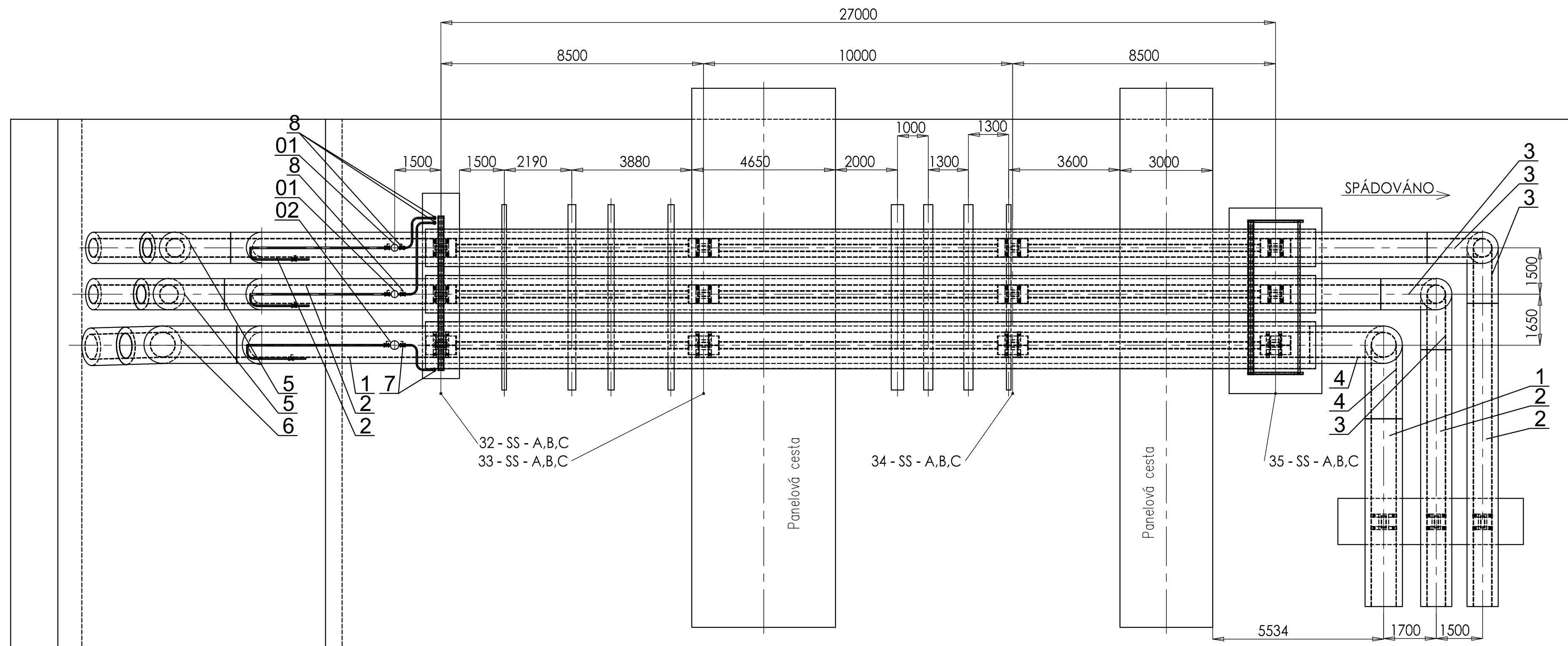
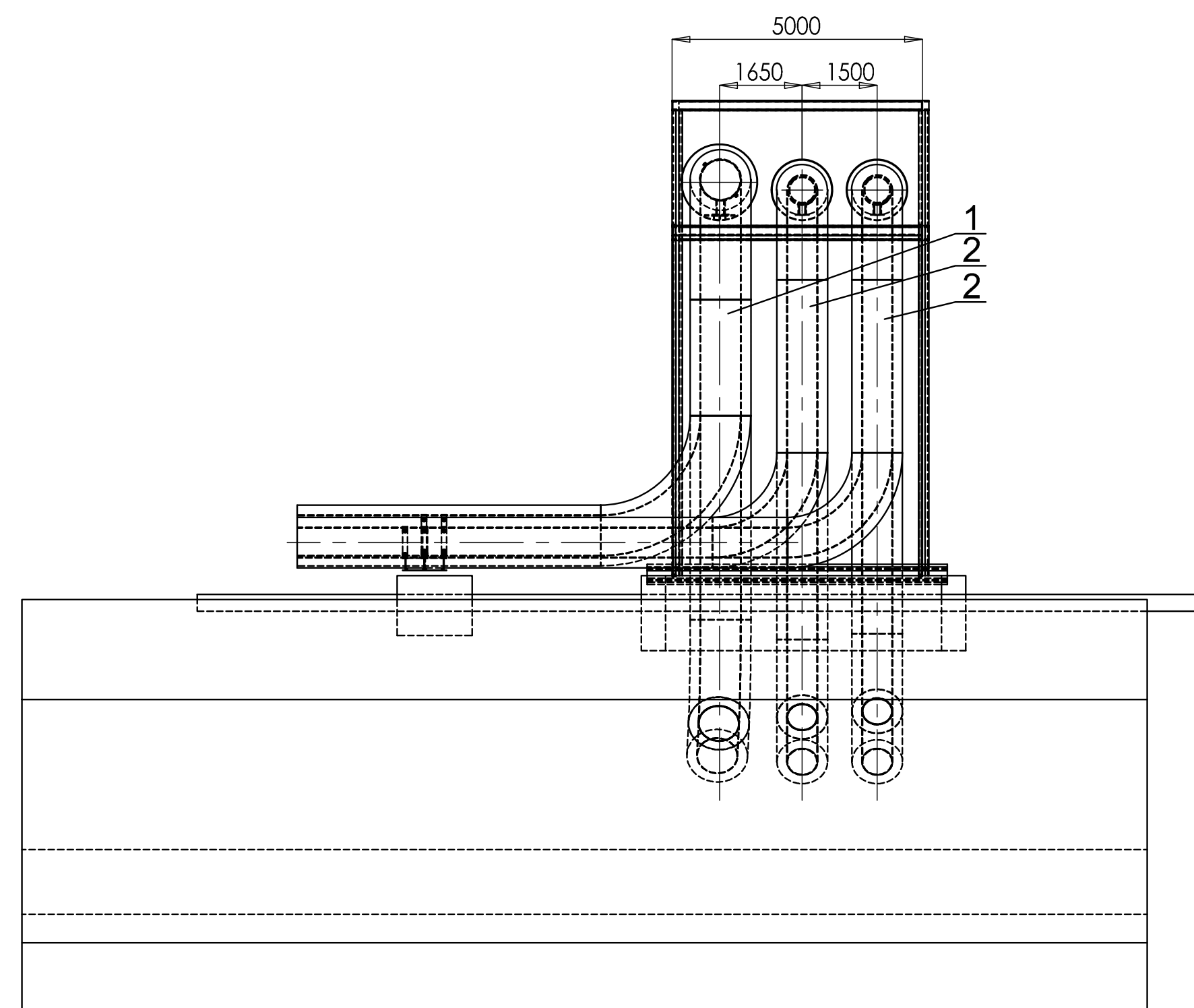
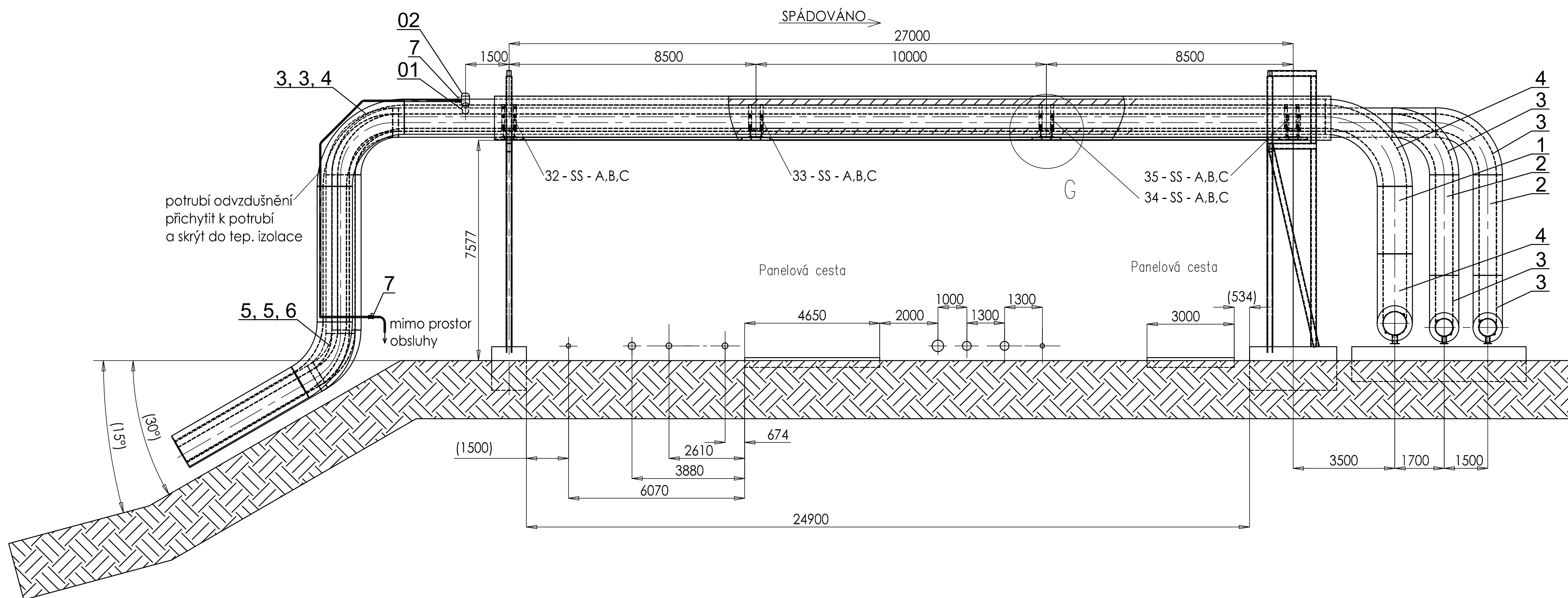


POTRUBNÍ MOST Č. 1 - PŘEMOSTĚNÍ PRODUKTOVODŮ



LEGENDA ULOŽENÍ

- SS "SLIDING SUPPORT" uložení potrubí kluzné
GS "GUIDE SUPPORT" uložení potrubí kluzné s axiálním vedením
FP "FIXED POINT" uložení potrubí - pevný bod

POTRUBÍ

- 1 TRUBKA OCELOVÁ PODÉLNĚ SVAŘOVANÁ DN800 - 813x12,5mat P235GH - ČSN EN10216-2
2 TRUBKA OCELOVÁ PODÉLNĚ SVAŘOVANÁ DN600 - 630x10,0mat P235GH - ČSN EN10216-2

ODVZDUŠNĚNÍ

- 01 ODVZDUŠNĚNÍ POTRUBÍ DN 600, viz. VÝKRES C4 - DETAIL ODVZDUŠNĚNÍ A VYPOUŠTĚNÍ (ODVZDUŠ. POTRUBÍ DN 40, VZDUŠNÍK DN 200)
02 ODVZDUŠNĚNÍ POTRUBÍ DN 800, viz. VÝKRES C4 - DETAIL ODVZDUŠNĚNÍ A VYPOUŠTĚNÍ (ODVZDUŠ. POTRUBÍ DN 50, VZDUŠNÍK DN 250)

POTRUBNÍ TVAROVKY

- 3 TRUBKOVÝ OHYB HLADKY R=4DN DN 600 90° - ČSN EN10253-2
4 TRUBKOVÝ OHYB HLADKY R=4DN DN 800 90° - ČSN EN10253-2
5 TRUBKOVÝ OHYB HLADKY R=4DN DN 600 60° - ČSN EN10253-2
6 TRUBKOVÝ OHYB HLADKY R=4DN DN 800 60° - ČSN EN10253-2

LEGENDA ARMATUR

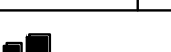
- 7 KULOVÝ KOHOUT PŘÍVAROVACÍ DN 50/ PN 40
8 KULOVÝ KOHOUT PŘÍVAROVACÍ DN 40/ PN 40

Parametry horkovodu:

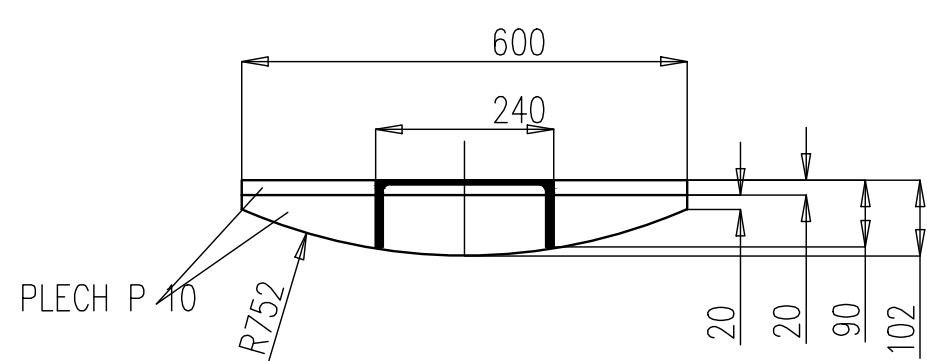
jmenovité parametry:	tepelný spád	140/70°C
	tlaková úroveň TV, VV	PN40
provozní parametry:	tepelný spád	140/15-10°C/ 60/70°C (pro te=12°C)
	provozní tlak TV	2,5MPa
Tepelná izolace:	Potrubí DN 600	120+100=220 mm
	Potrubí DN 800	80+80=160 mm

Před montáží potrubí přivážit "podpěru pod uložení potrubí" k chrániče!
Kluzné lože svařit z plechu P10 a opatřit povrchovou úpravu – pozink.

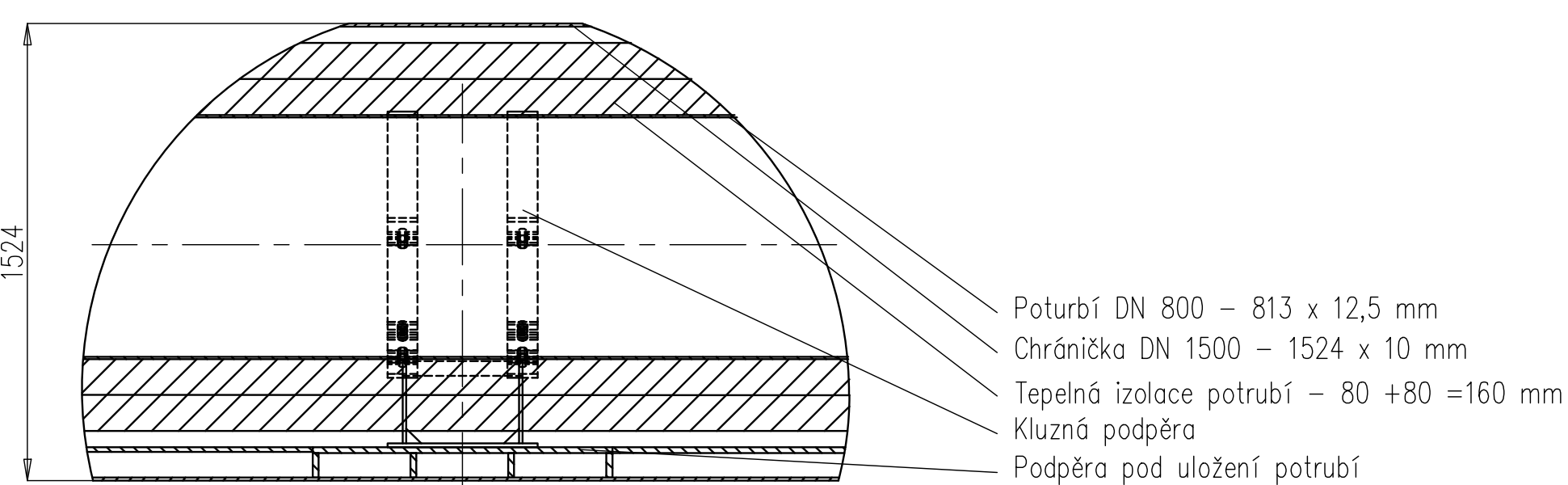
INDEX	NAZEV	DATA	JMENO	PODPS
1	1			

Technický projektant		Technická zpráva	Přijímá projekt Ing.	Měřítko
Projektant	Brouček Petr Ing.	Technická zpráva		1: 10
		ZADÁNÍ	Číslo ař. <td>Příloha číslo</td>	Příloha číslo
LIDČKA 1238 30.11.2017 ČESKÁ REPUBLIKA Tel.: +420339871111 Fax: +420339871216 projekt@lido.cz www.lido.cz		Výstavba sítěbných sítí v prostoru Státnice - produktovody a ruční síť	16	Příloha číslo
		Cest:	Pracovní období	C
			PST	
			30.01.2017	
OBRAZ		Potrubiční most č. 1	Cena zakázky	
			7677-26	
POTRUBNÍ MOST Č. 1		BPO 0-90254		
Stavovatel:		BPO - 90254		
Stavovatel:		BPO - 90254		

ŘEZ B-B
MĚŘITKO 1 : 10



DETAIL G
MĚŘITKO 1 : 20



4 x KLIZNÉ LOŽE POD ULOŽENÍ POTRUBÍ

